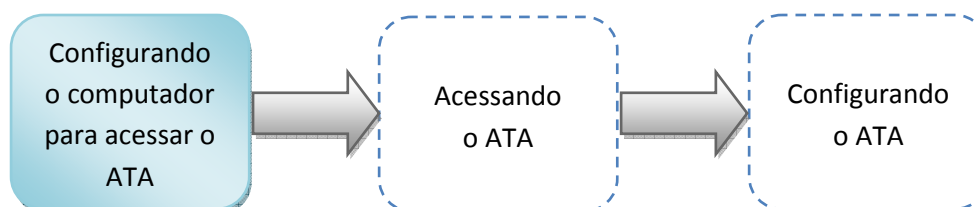




CONFIGURAÇÃO DO ATA SIEMENS SPEEDSTREAM 3610

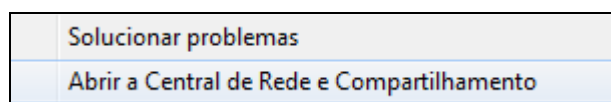


1. Configurando o computador para acessar o ATA.

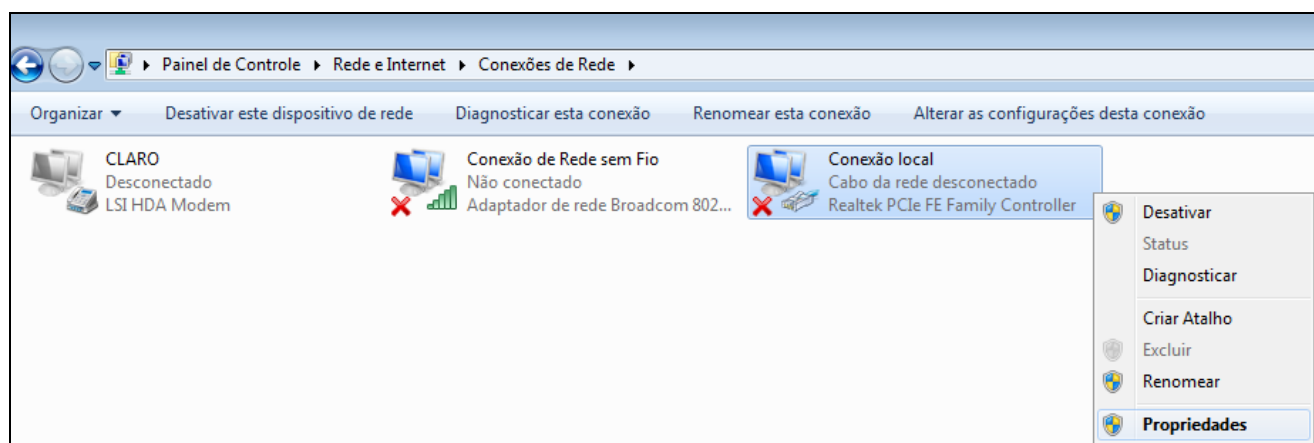
Para realizar a configuração do ATA, é necessário que o computador que será utilizado esteja com as configurações de rede definidas para escolha automática de IP e DNS.

Essa configuração pode ser realizada através dos seguintes passos:

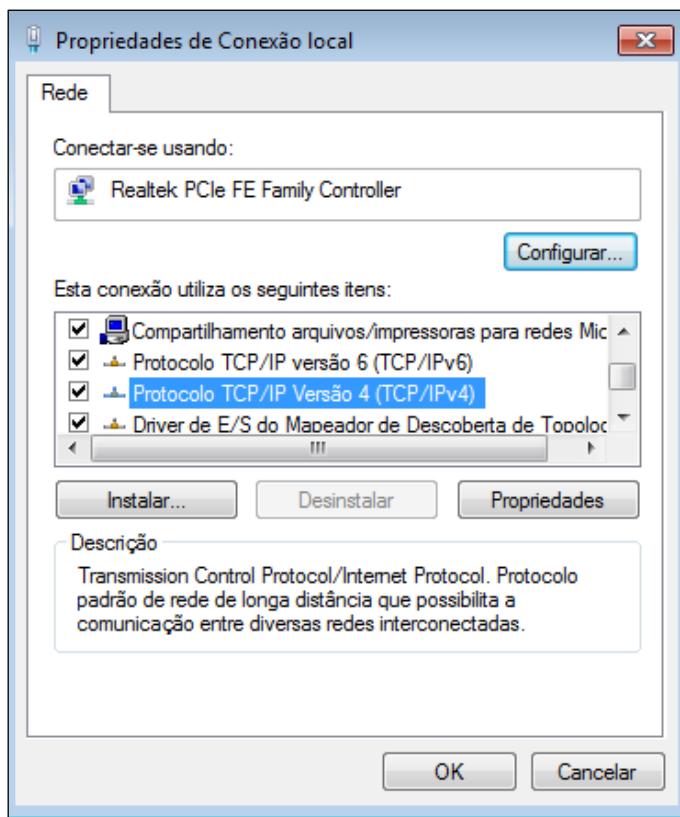
Clicar no ícone  ou  com o segundo botão do mouse (geralmente o direito) e selecionar a opção “Abrir a Central de Rede e Compartilhamento”.



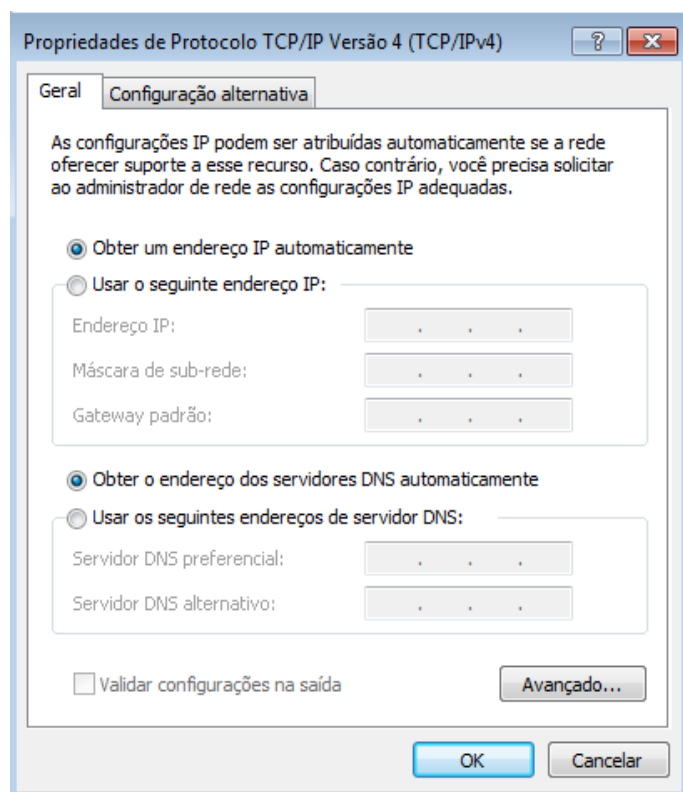
A tela abaixo será exibida. Clicar com o segundo botão do mouse em “Conexão local” em seguida escolher a opção “Propriedades”.

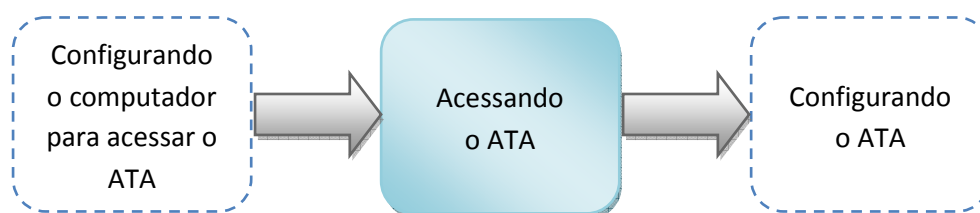


Clicar em “Protocolo TCP/IP Versão 4 (TCP/IPv4)” e em “Propriedades”.



Marcar os dois itens como no exemplo ao lado e clicar em “OK”.





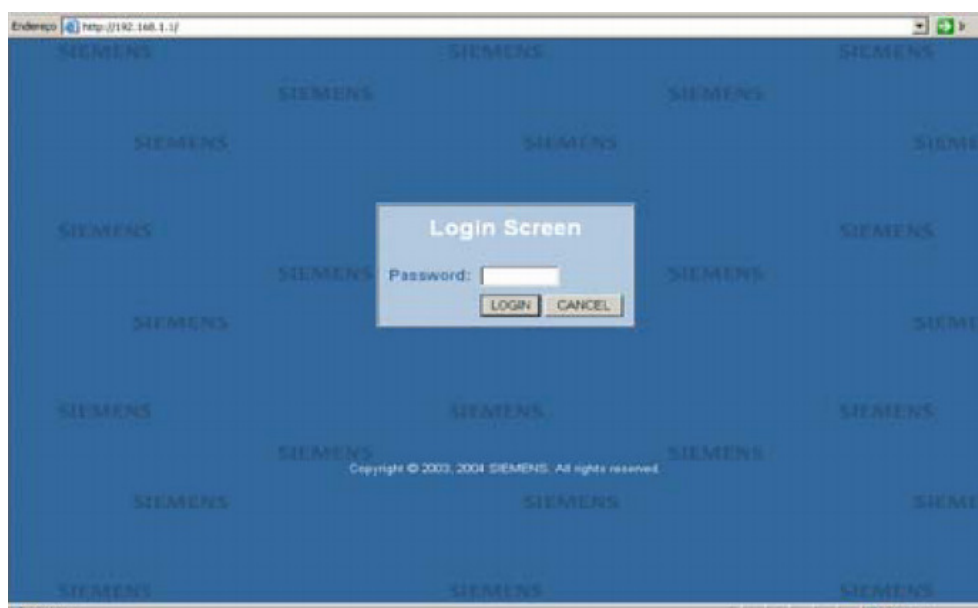
2. Acessando o ATA.

Para acessar o ATA é necessário conectar um telefone na porta LAN, digitar o código #126# e anotar o endereço IP vocalizado.

Utilizar o endereço para acessar a partir da barra de endereços do navegador adicionando :9999 ao final, por exemplo 192.168.15.1:9999 e pressionar “Enter”. Segue exemplo abaixo:

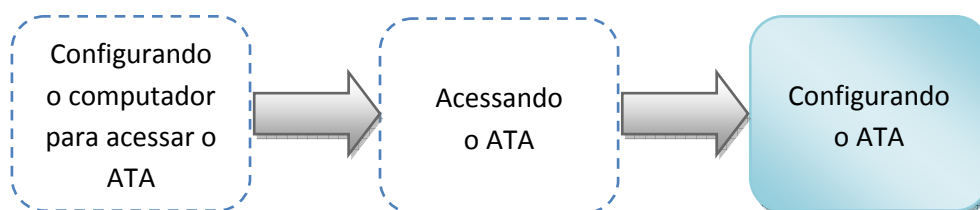


Após a tecla “Enter” ter sido pressionada, será exibida a seguinte janela:



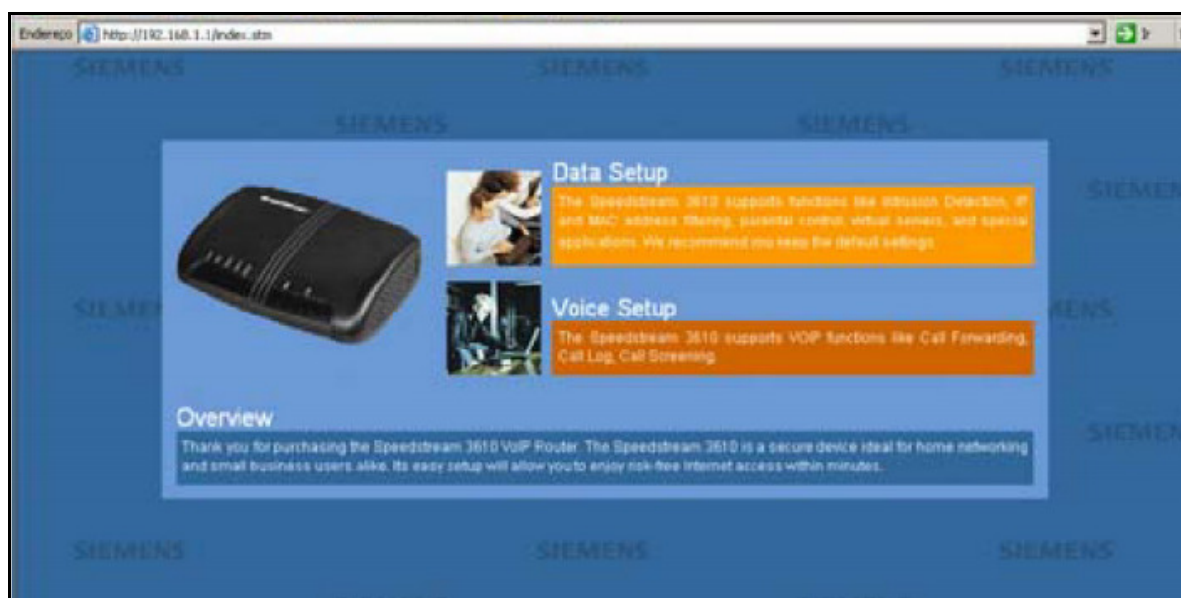
Clicar em “Login” sem preencher o campo.

IMPORTANTE: Não mantenha login e senha fáceis na interface web do seu adaptador (ex. admin admin), nem deixe ela acessível para qualquer usuário da internet, sempre proteja ela com um Firewall. **Grandes prejuízos ocorrem por negligência nisso, mais freqüente do que se imagina.** - Todo consumo ocorrida na ou a partir da infraestrutura do cliente será de sua "exclusiva responsabilidade".

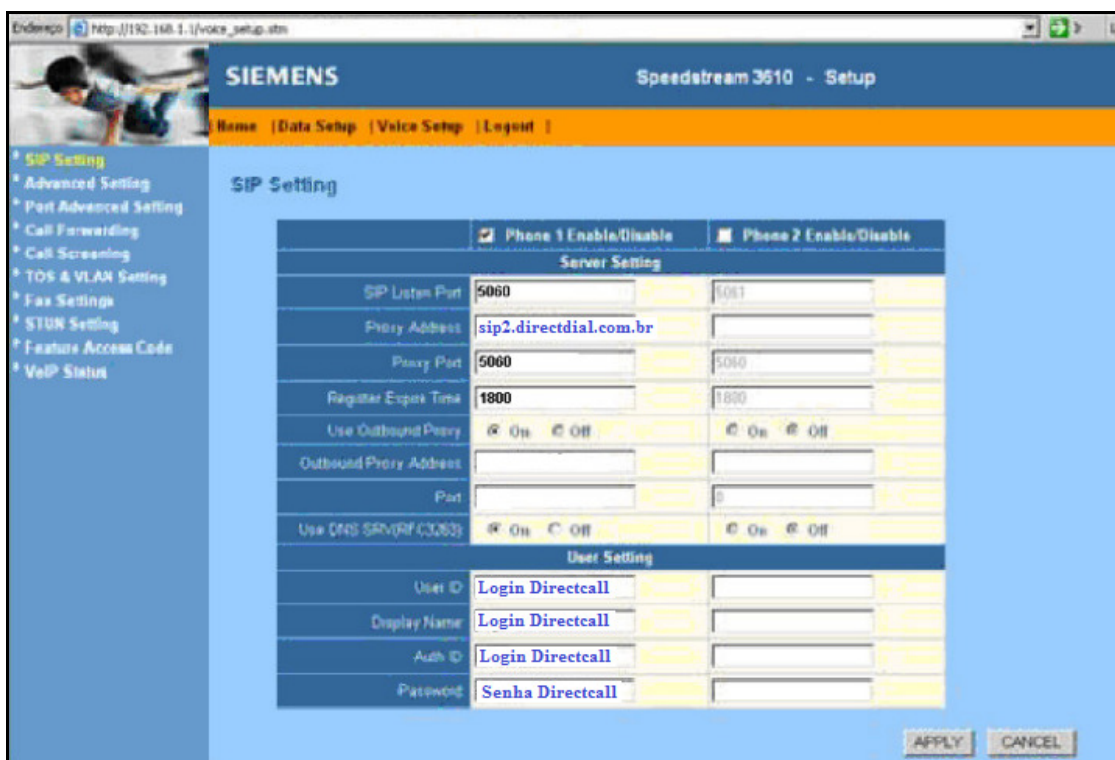


3. Configurando o ATA.

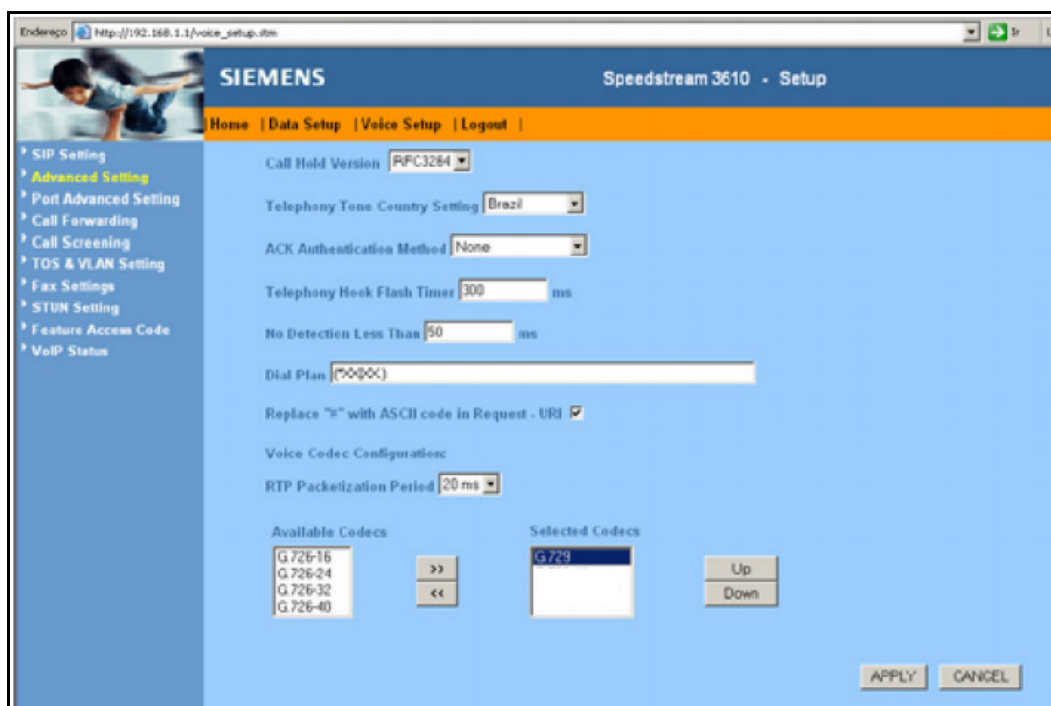
Por padrão a configuração de IP do ATA está definida como automática. Caso seja necessário alterar, fazer as modificações necessárias no item “Data Setup” e depois em “WAN”.



Para configurar o equipamento para realização de chamadas, clicar em “Voice Setup” e depois em SIP Setting. Preencher as configurações como no exemplo abaixo e clicar em “Apply”.



É necessário configurar o codec clicando em “Advanced Setting” e no campo “Selected Codecs”. Colocar o codec G729a como primeira opção. Após isso clicar em “Apply”.



Finalizadas as configurações, o ATA já está pronto para ser utilizado.

QUEM SOMOS

Operadora autorizada para STFC (Telefonia Fixa) e SCM (Multimídia)

Com experiência no desenvolvimento de soluções nas áreas de TELEFONIA e de INFORMÁTICA, desde 1994

- Com plataforma própria de telefonia IP de última geração (NGN) capaz de COMPLETAR e de RECEBER ligações com alta qualidade através de 0800, 4000 ou de números VIRTUAIS em até 40 países, no Brasil [nestas 478 cidades](#).
- Mantém infraestrutura capaz de garantir qualidade de serviço (QoS), com Centro de Operações de Rede (NOC), rotas de redundância e Autonomous System Number (ASN).

RESUMO DAS SOLUÇÕES DIRECTCALL

- Número de telefone VIRTUAL, 0800 ou 4000 nas principais [cidades](#) do Brasil e do exterior, em ATÉ 72h [+Inf.](#)
- Redução de custos de CELULAR no seu 0800 e PABX, ATÉ 70% [+Inf.](#)
- DDD e DDI com tarifa LOCAL para [cidades](#) Directcall em 40 países Via [E1 DIGITAL](#), [SIP TRUNKING](#) ou [DIRETO NO NAVEGADOR](#), sem adaptadores VoIP e Banda Larga ideal para voz. Reduz custos de ligações para telefones FIXOS, MOVEIS e FILIAIS
- Automatizar SMS e LIGAÇÕES no seu ERP, CRM, SISTEMA DE ATENDIMENTO e etc. A partir de API de SMS e de telefonia Directcall [+Inf.](#)
- Atendimento telefônico PARA SITES WEB, melhora compras e contatos por impulso [+Inf.](#)
- FAX to EMAIL e EMAIL to FAX - Telex to EMAIL e EMAIL to Telex [+Inf.](#)
- Reduzir custos de ROAMING INTERNACIONAL e Acesso a Internet no exterior [+Inf.](#)

Obrigado,

Equipe Directcall

Capitais e [Cidades Directcall](#) chame local: **4062 1860**
Demais cidades: **(41) 4062 1860**

www.directcall.com.br

18 Anos Produzindo Qualidade